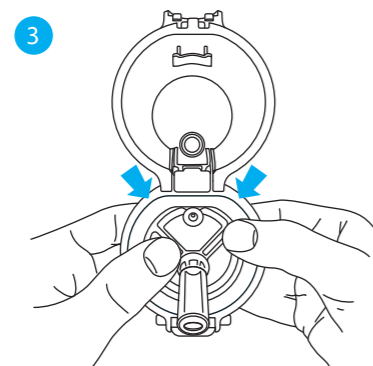
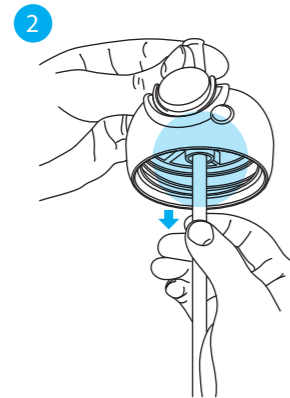
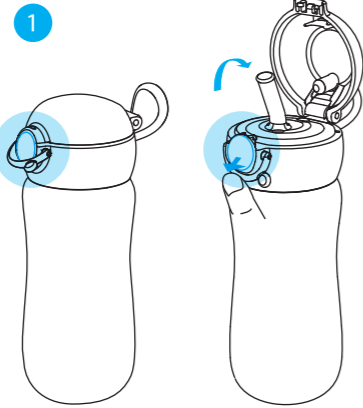




estia
HOME ART

Wonder Bottle 350ml

Οδηγίες χρήσης & Φροντίδας
Care & Use Guide



Ελληνικά Θερμός Παιδικό Wonder Bottle

Οδηγίες χρήσης:

Αφού ανοίξετε το κλιπ ασφαλείας, πατήστε το κουμπί και μετά αφήστε το δάχτυλό σας. Το άνω κάλυμμα θα ανοίξει αυτόματα.

(βείτε την εικόνα 1)

Πριν από την πρώτη χρήση, πλύνετε όλα τα μέρη με ζεστό νερό που περιέχει απορρυπαντικό. Ξεπλύνετε καλά όλα τα μέρη και αφήστε τα να στεγνώσουν.

Πώς να το καθαρίσετε:

- Καπάκι μπουκαλιού, εσωτερικό μπουκαλιού
- Πλένεται πάντα με ζεστό νερό που περιέχει απορρυπαντικό.
- Βεβαιωθείτε ότι έχετε πλύνει το μπουκάλι πριν από την αρχική χρήση.
- Μπορείτε να καθαρίσετε το μπουκάλι με μια βούρτσα ή σφουγγάρι για μπουκάλια.

Στόμιο/Καλαμάκι/Πιάμο

- Μπορεί να χρησιμοποιηθεί αποστείρωση με ατμό ή αποστείρωση με βρασμό.
- Όταν χρησιμοποιείτε βρασμό για αποστείρωση, προσέξτε να μην κολλήσετε μέρη σιλικόνης στο τοίχωμα της κατασρόλας για αποφυγή παραμόρφωσης.
- Μόνο τα εξαρτήματα σιλικόνης πλένονται στο πλυντήριο πιάτων.

(βείτε την εικόνα 2)

Τραβήξτε το στέλεχος από καλαμάκι για να το ξεχωρίσετε από το στόμιο.

(βείτε την εικόνα 3)

- Πλύνετε όλα τα μέρη ξεχωριστά. Βουτήξτε το βουρτσάκι για το καλαμάκι σε απορρυπαντικό, τοποθετήστε το στο καλαμάκι και περάστε το κατά μήκος του καλαμακιού.
- Τοποθετήστε το στέλεχος από καλαμακιού στο στόμιο. Εισαγάγετε το στόμιο στη βάση από στο καπάκι.
- Συναρμολογήστε σωστά όλα τα εξαρτήματα για να αποφύγετε διαρροές.

Φροντίδα κατά τη χρήση:

- Ξεπλύνετε το μπουκάλι με ζεστό νερό εάν δεν το έχετε χρησιμοποιήσει το μπουκάλι για λίγο καιρό.
- Μετά τη χρήση του μπουκαλιού, θα πρέπει να το καθαρίσετε γρήγορα. Μην διατηρείτε το περιεχόμενο στη φιάλη για περισσότερο από 24 ώρες. Το συντομότερο δυνατό μετά από κάθε χρήση, πλύνετε όλα μέρη με ζεστό νερό που περιέχουν απορρυπαντικό. Ξεπλύνετε όλα μέρη καλά με ζεστό νερό και στεγνώστε εντελώς πριν από την επόμενη χρήση ή αποθήκευση.
- Μετά από κάθε χρήση, ακουμπήστε προσεκτικά το μπουκάλι με στεγνό πανί και αφήστε το καπάκι ανοικτό. Αυτός είναι ο σωστός τρόπος να αποθηκεύσετε το μπουκάλι. Παρακαλείστε να σημειώσετε ότι μπορεί να υπάρχει μυρωδιά υγρασίας και μούχλα ακόμα και σε μπουκάλι που έχει πλυθεί αν κρατάτε το μπουκάλι με το καπάκι κλειστό για καιρό. Αποφύγετε να χτυπήσετε το μπουκάλι ή να το ρίξετε.
- Μην χρησιμοποιείτε σκληρά υλικά για να σκουπίσετε ή να ξύσετε την επιφάνεια του μπουκαλιού. Θα καταστρέψει την εκτύπωση στο μπουκάλι.

- Για να καθαρίσετε το μπουκάλι, μπορείτε να χρησιμοποιήσετε μαγειρική σόδα. Γέμισε το μπουκάλι με ζεστό νερό, προσθέστε ένα κουταλάκι του γλυκού μαγειρική σόδα, κλείστε το μπουκάλι, και αφήστε το για 7-8 ώρες. Ξεπλύνετε το μπουκάλι με ζεστό νερό και αφήστε το να στεγνώσει. Αυτή η λύση είναι καλύτερη από τη χρήση σαπουνιού και νερού και είναι ιδανική για την αφαίρεση οσμών.

ΓΙΑ ΤΗΝ ΑΣΦΑΛΕΙΑ ΚΑΙ ΥΓΕΙΑ ΤΟΥ ΠΑΙΔΙΟΥ ΣΑΣ

- Χρησιμοποιείτε πάντα αυτό το προϊόν με την επίβλεψη ενήλικου.
- Τα παιδιά δεν πρέπει ποτέ να περπατούν ή να τρέχουν ενώ πίνουν από το μπουκάλι.
- Το στόμιο και τα καλαμάκια σιλικόνης μπορεί να καταστραφούν από τα δόντια.
- Επιθεωρήστε το άνοιγμα όλων των εξαρτημάτων για χαλάρωση της σιλικόνης. Αντικαταστήστε όταν είναι φθαρμένο, σκισμένο ή αν έχει χαλαρώσει η σιλικόνη.
- Να μην χρησιμοποιείται με ζεστό υγρό άνω των 50 βαθμών Κελσίου.
- Κατάλληλο για παιδιά 4 ετών και άνω.
- **Προειδοποίηση.** Δεν είναι κατάλληλο για παιδιά κάτω των τριών ετών.

ΠΡΟΕΙΔΟΠΟΙΗΣΕΙΣ:

- Μην χρησιμοποιείτε ΠΟΤΕ το φούρνο μικροκυμάτων και μην βάζετε το μπουκάλι στο φούρνο.
- ΜΗ ΧΡΗΣΙΜΟΠΟΙΕΙΤΕ το μπουκάλι για αναψυκτικά, ανθρακούχα ποτά, όξινο υγρό ή αλατισμένα ποτά.
- ΜΗ ΧΡΗΣΙΜΟΠΟΙΕΙΤΕ το μπουκάλι για να αποθηκεύσετε γάλα ή προϊόντα για μωρά, καθώς αυτό μπορεί να οδηγήσει στην εμφάνιση βακτηρίων.
- ΑΠΟΦΥΓΕΤΕ τη χρήση χλωρίνης για να καθαρίσετε το μπουκάλι ή οποιοδήποτε άλλο μέρος του καθώς αυτό μπορεί να βλάψει το υλικό.
- ΜΗΝ χρησιμοποιείτε το μπουκάλι για ανθρακούχα ποτά ή ετηρό πάγο. Αυτό μπορεί να προκαλέσει την εξαγωγή του καπακιού/του πώματος και του περιεχομένου με δύναμη ή διαρροή. Η αλλοίωση του περιεχομένου μπορεί να προκαλέσει αύξηση της πίεσης στο εσωτερικό του δοχείου, πιθανώς οδηγώντας στη βίαιη εξώθηση του πώματος ή του περιεχομένου. Σε τέτοιες περιπτώσεις, πριν επιχειρήσετε να ανοίξετε το δοχείο, βεβαιωθείτε ότι ΤΟ ΑΝΟΙΓΜΑ ΕΙΝΑΙ ΣΤΡΑΜΕΝΟ ΜΑΚΡΙΑ ΑΠΟ ΤΟΝ ΧΡΗΣΤΗ Ή ΆΛΛΑ ΑΤΟΜΑ ΓΙΑ ΑΠΟΦΥΓΗ ΤΡΑΥΜΑΤΙΣΜΟΥ
- ΜΗΝ αφήνεται τα μέρη σιλικόνης σε άμεσο ηλιακό φως ή ζέστη, ή σε αποστειρωτικό διάλυμα για περισσότερο από συνιστάται, καθώς αυτό μπορεί να τα αποδυναμώσει.

Η ΕΓΓΥΗΣΗ:

Η εγγύηση για το μπουκάλι ισχύει για δύο χρόνια από την ημερομηνία αγοράς.

English Isothermal Kids Bottle Wonder Bottle

Instruction

How to use:
After opening the safety lock, press the button, and then release your finger. The upper cover can be opened automatically.

(see illustration 1)

Before first use, wash all parts with warm water containing detergent. Rinse all parts thoroughly and allow time to dry.

How to clean:

- Bottle lid, bottle internal
- Always wash with warm water containing detergent.
- Make sure you wash the bottle before initial use.
- You can clean the bottle with a bottle brush or sponge.

Spout / Straw / Stopper

- Steam sterilization or boiling sterilization can be used. When using boiling to sterilize, be careful not to stick silicone parts to the pot wall to avoid deformation.
- Only the silicone components are dishwasher safe.

Pull the straw stem to separate it from the spout.

(see illustration 2)

- Push the base of the spout down to separate it from the cap.

(see illustration 3)

- Wash all parts separately. Dip a straw brush in the detergent, insert it in the straw, and pass it through the entire length of the straw.
- Insert the straw stem into the spout. Insert the spout base into the cap.
- Assembly all parts properly to avoid leaks.

Care in use:

- Rinse the bottle with warm water if you haven't used the bottle for some time.
- After using the bottle, you should clean it quickly. Do not keep contents in the bottle for longer than 24 hours. As soon as possible after every use, wash all parts with warm water containing detergent. Rinse all parts thoroughly with warm water and dry completely before the next use or storage.
- After each use, carefully wipe the bottle with a dry cloth and leave the lid open. This is the correct way to store a bottle. Kindly note that there may be a smell of dampness and mold even in a well-washed bottle if you keep the bottle with the lid closed for a long time.
- Please avoid hitting the bottle or dropping it.
- Please do not use rigid materials to wipe or scratch the surface. It will damage the printing on the bottle.
- To clean the bottle, you can use baking soda. Fill the flask with hot water, add one teaspoonful of baking soda, close the bottle, and leave for 7-8 hours. Rinse the bottle with warm water and leave to dry. This

solution is better than using soap and water and is ideal for removing odors.

FOR YOUR CHILD'S SAFETY AND HEALTH

- Always use this product with adult supervision.
- Children should never walk or run while drinking from a bottle.
- Silicone spouts and straws can be damaged by teeth. Inspect the opening of all components for loose silicone. Replace when worn, torn, or if there is loose silicone.
- Do not use with hot liquids over 50 degrees Celsius.
- Suitable for 4+ year old kids
- **Warning.** Not suitable for children under three years.

WARNINGS:

- NEVER use the microwave or put the bottle in the oven.
- DO NOT USE the bottle for sodas, carbonated drinks, acidic liquid, or salted drinks.
- DO NOT USE the bottle to store milk or products for the baby, as this may lead to the emergence of a bacterial environment.
- AVOID using chlorine bleach to clean the bottle or any part of it as this can damage the materials.

- DO NOT use the bottle for carbonated drinks or dry ice. This may cause the lid/stopper and contents to eject forcefully or leak. Contents spoilage can cause pressure inside the container to build, possibly leading to the forceful ejection of the stopper or contents. In such circumstances, before attempting to open the container, ENSURE THE OPENING IS POINTED AWAY FROM THE USER OR OTHER PERSONS TO AVOID INJURY
- DO NOT leave silicone parts in direct sunlight or heat, or leave in sterilizing solution for longer than recommended, as this may weaken them.

WARRANTY:

Warranty for the bottle is valid for 2 years upon the purchase date.

ESTIA HOME ART A.E.

Εισαγωγή και Εμπορία Οικιακών Ειδών
Αναγεννήσιως, Θέση Ντρασσαριά, Ασπρόπυργος, 19300
Tηλ: 216 900 1064 | E-mail: info@estiahomeart.gr
www.estiahomeart.gr

